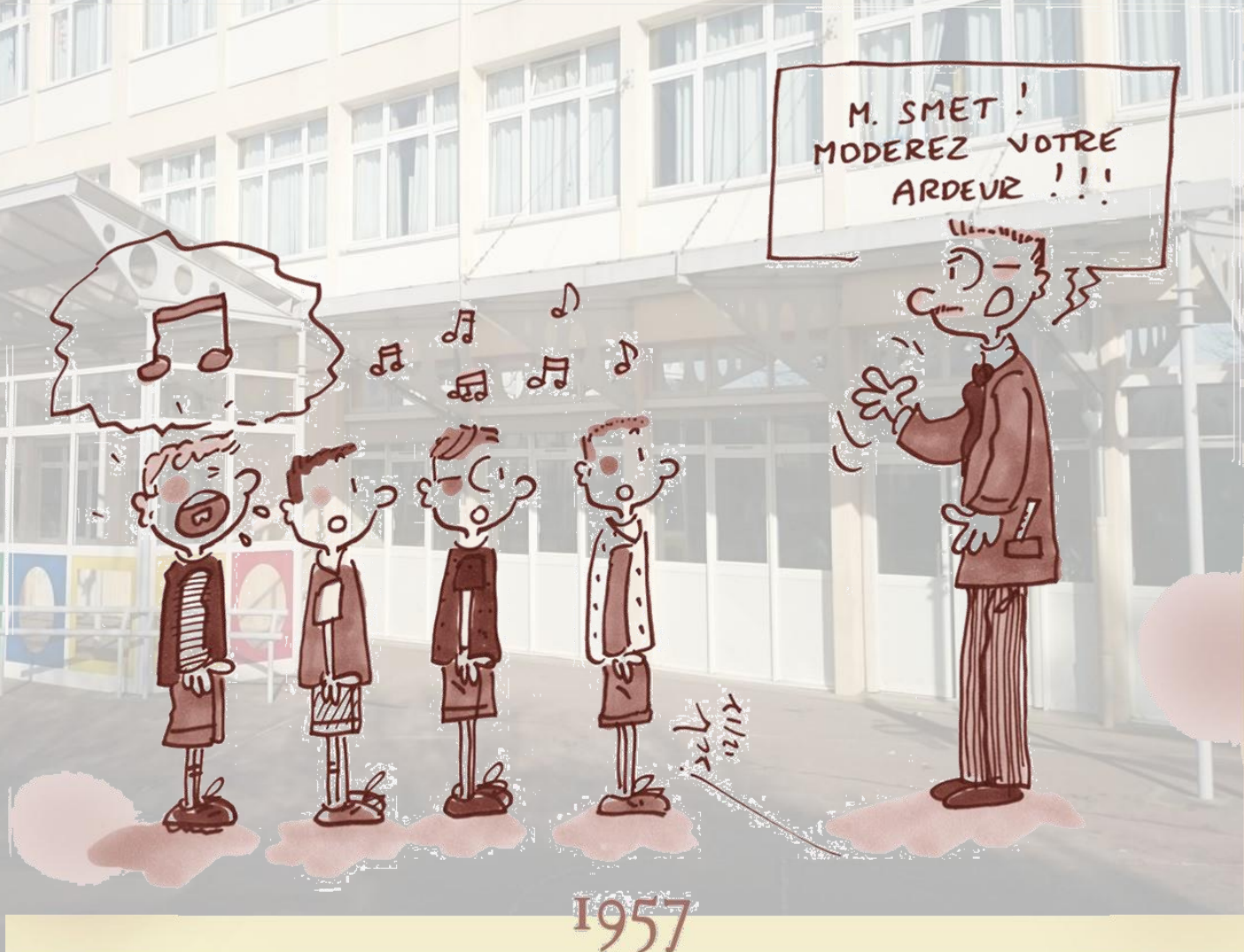


# CONSEIL D'ECOLE

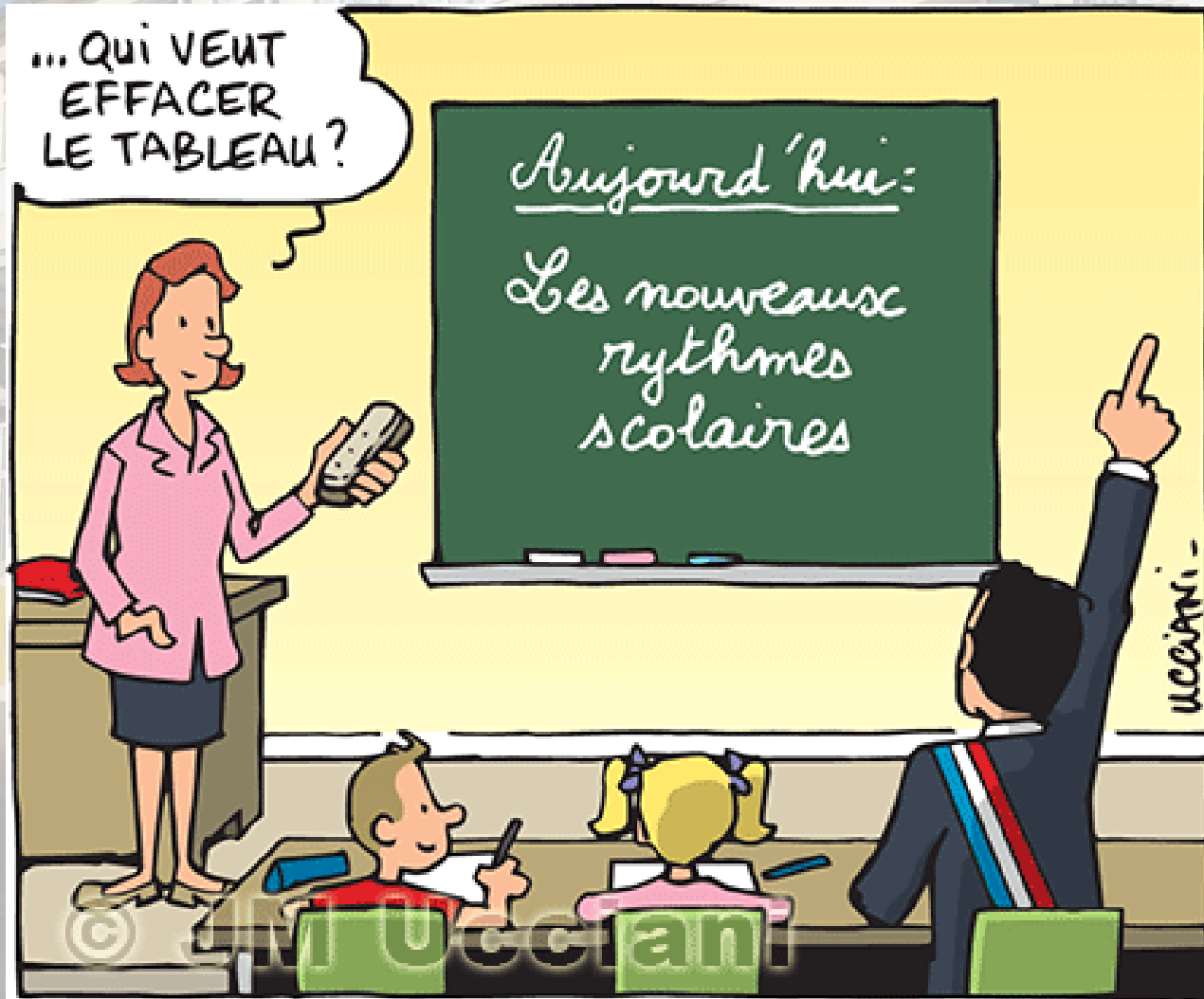
## Vendredi 09 février 2018



# Ordre du jour

- Les rythmes à la rentrée de septembre 2018.
- Présentation des achats / travaux réalisés par la Mairie et demandes.
- Présentation des projets et sorties réalisés depuis le début de l'année scolaire.
- Présentation des projets et sorties envisagés pour le reste de l'année.
- Bilan marché de Noël et perspectives pour 2018.
- Présentation du bilan des diverses manifestations et point sur les finances de la COOP.
- Présentation classe de neige.
- Travaux dans l'école.
- Carte scolaire rentrée 2018.
- Questions des parents.

# Les Rythmes à la rentrée 2018



# Les Rythmes à la rentrée 2018

Lundi 6h00	Mardi 6h00		Jeudi 6h00	Vendredi 6h00
8h30	8h30	MERCREDI RECREATIF	8h30	8h30
CLASSE	CLASSE		CLASSE	CLASSE
11h45	11h45		11h45	11h45
CANTINE				
13h30	13h30	MERCREDI RECREATIF	13h30	13h30
CLASSE	CLASSE		CLASSE	CLASSE
16h15	16h15		16h15	16h15
16h15	16h15	MERCREDI RECREATIF	16h15	16h15
ACCUEIL PERISCOLAIRE	ACCUEIL PERISCOLAIRE		ACCUEIL PERISCOLAIRE	ACCUEIL PERISCOLAIRE
18h30	18h30		18h30	18h30



# Présentation des travaux réalisés par la Mairie

- Changement de Néons dans diverses salles.



Lot x10 tube néon led T8 120cm blanc froid

★★★★☆ 6 Avis

🚚 Livraison gratuite

**79€<sup>99</sup>**

Froid

120 cm

LOT X 10

- Débouchage des regards de la cour.
- Changement de photocopieuse pour beaucoup moins bien.

# Demande de travaux

- Renouvellement de la demande de pose de supports papiers toilettes dans toutes les toilettes.
- Il serait bon que les rouleaux soient changés plus rapidement dans les toilettes bénéficiant de grands rouleaux sous clés.
- Instabilité de la ligne internet sur l'école qui nécessite des redémarrages réguliers de la livebox et faiblesse du débit + téléphone qui ne peut plus fonctionner dans ces cas...



# Réalisations communes

- Gymnase : Gymnastique et Basketball



# Réalisations communes

• ½ journée jeux :





# Réalisations communes

- Chocolats de Noël. (demande mairie et financement mairie mais pris par la COOP pour des questions de facilité).



# Réalisations communes

- Marché de Noël avec chants.



# Réalisations : école & Cinéma

coût : 2,50 € par élève

## Cycle 2

U (IH15)

**Jeudi 23 novembre** : CP - CP/CE1 –  
CE1/CE2 – CE2 - ULIS

**Animation** : **mardi 17 octobre 2017**  
Formateur Katia Riff



## Cycle 3

**Jason et les Argonautes (1h44)**

**Lundi 13 novembre** : CM1

**Animation** : **lundi 09 octobre 2017**  
Formateur Etienne Johannes

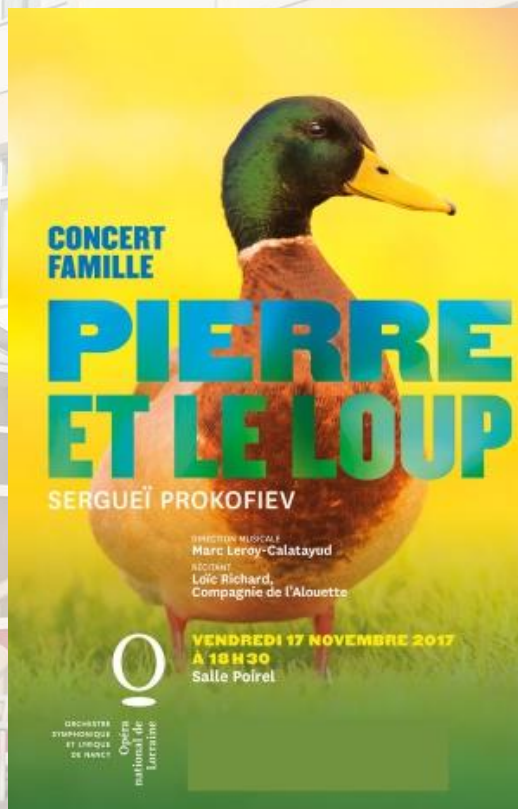


# Réalisations : Concerts pédagogiques coût : 3 € par élève + bus (mairie)

- 15 novembre 2017:  
Pierre & le Loup  
CP, CP-CE1, CE1-CE2,  
CE2, CM1 et ULIS.

Annulé en raison de  
bouchons sur  
l'autoroute.

- 01 décembre 2017 :  
Taras Boulba  
CE2 & CM1



Réalisations : Piscine

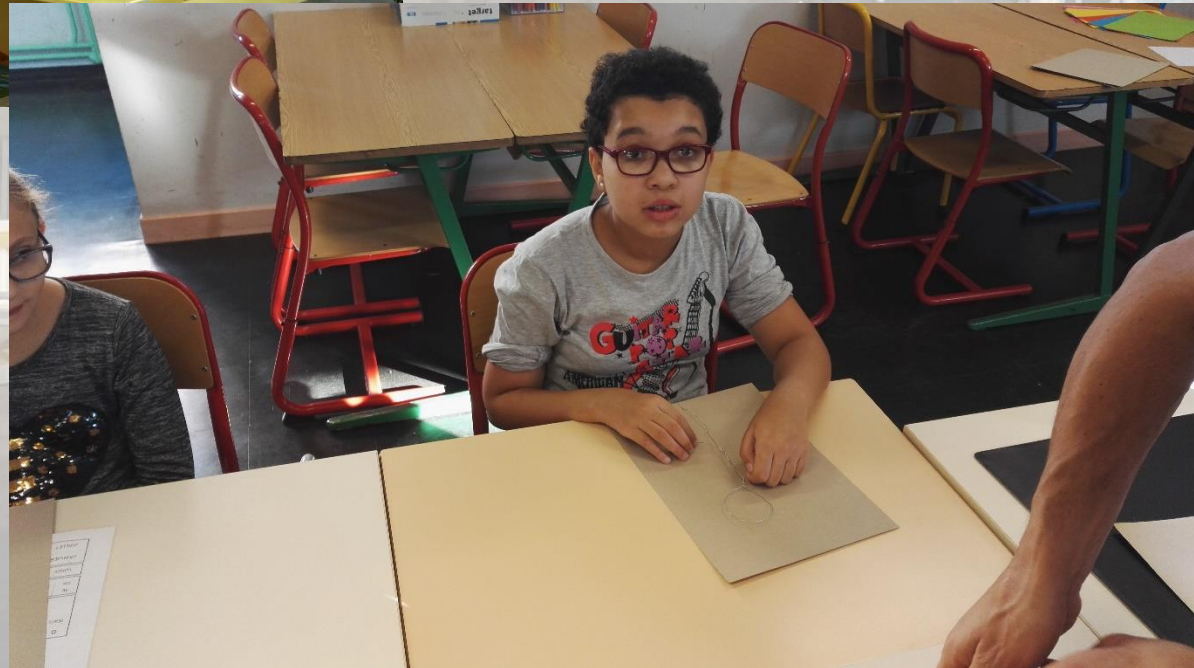
CE1-CE2 & CM1



Coût entrée : CC2T via SMGT.

Coût transport : CC2T via SMGT.

# Réalisations : Projet artistique ULIS



# Réalisations : Projet artistique ULIS



# Réalisations : Accueil MAS - ULIS





# Réalisations : Sortie Naturelle Automne avec la CC2T. CP/CE1 (09/11/2017)



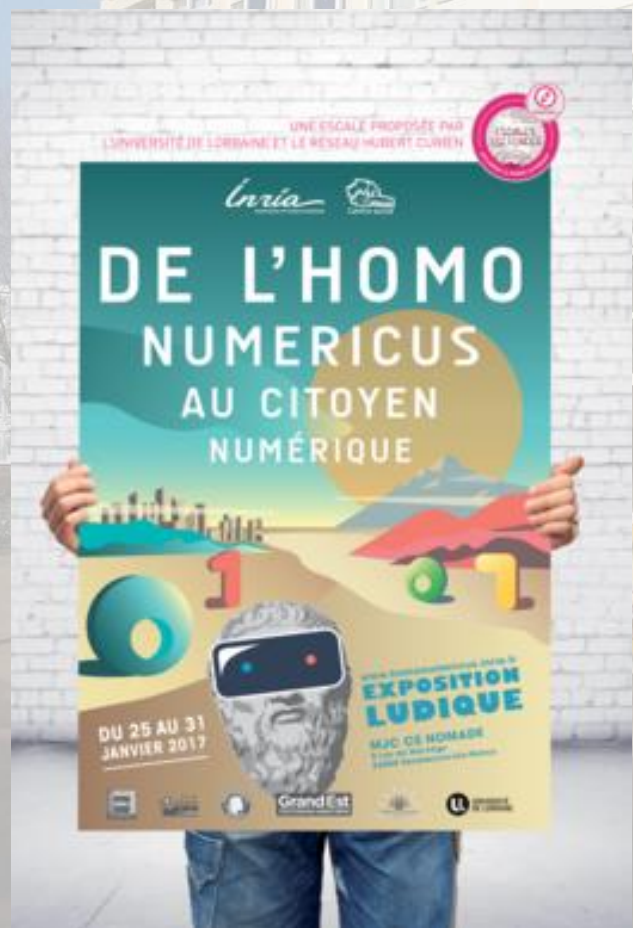
# Réalisations : Sortie Médiathèque pour les CM1 (Mardi 30 janvier AM)



# Réalisations : Sortie cirque pour les CP – CP/CE1 et CE2 (Vendredi 01 février AM)



Réalisations : Sortie exposition  
Homonuméricus (CM2)  
Vendredi 09 février 2018  
coût : entrée & animation gratuite, bus mairie  
(173 €)



# Projets et sorties à venir

2<sup>ème</sup> film

Horaire :  
**9H30** au  
cinéma  
(Cycle 2)  
**9H15** au  
cinéma  
(Cycle 3)

Shaun le Mouton (1H25)

**Jeudi 15 février** : CP - CP/CE1 –  
CE1/CE2 – CE2 - ULIS

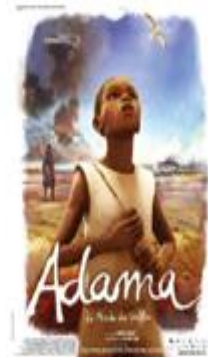
Animation : **mardi 23 janvier 2018**  
Formateur Katia Riff



Adama (1H22)

**Lundi 19 mars** : CM1

Animation : **jeudi 08 février 2018**  
Formateur Etienne Johannes



3<sup>ème</sup> film

**9H30** au  
cinéma  
(Cycle 2)  
**9H15** au  
cinéma  
(Cycle 3)

Le cerf volant du bout du monde  
(1H22)

**Jeudi 24 mai** : CP - CP/CE1 –  
CE1/CE2 – CE2 - ULIS

Animation : **mardi 17 avril 2018**  
Formateur Katia Riff



ET L'Extraterrestre (2H00)

**Lundi 11 juin** : CM1

Animation : **jeudi 19 avril 2018**  
Formateur Etienne Johannes



Coût transport : déplacement à pieds.

# Projets et sorties à venir

• **Concerts pédagogiques** : CP, CP/CE1, CE1/CE2, ULIS:

Ali Baba & les 40 voleurs

le jeudi 24 mai 2018

Salle Poirel

Coût entrée : 3 € pour les entrées pris en charge par la COOP.

Coût transport : 2 bus à 186 €. (mairie)

# Projets et sorties à venir

- CP/CE1 & CE2 : Piscine le lundi matin (3<sup>e</sup> trimestre)
- CP & CM2 : Piscine le mardi après midi (3<sup>e</sup> trimestre)



Coût entrée : CC2T via SMGT.

Coût transport : CC2T via SMGT.

# Projets et sorties à venir

**ULIS : Journée à Sion avec la MAS de Dommartin suite au prix remporté lors des écoles fleuries.**

**Coût entrée : Conseil départemental.**

**Coût transport : Conseil départemental.**



# Projets et sorties à venir

ULIS : Poursuite projet artistique

Poursuite échanges avec la MAS



# Projets et sorties à venir (ULIS)

Visite du Centre Pompidou de Metz (expo permanente) en mai ou juin 2018 :



Coût entrée : gratuit.

Coût transport en train : Mairie ou COOP.

# Projets et sorties à venir

## Animations Nature avec le PNRL ou la CC2T :

- **Découverte d'un Espace Naturel Sensible :**

- Mercredi 23/05/2015 : CE1/CE2 + ULIS

- **Sortie Amphibiens :**

- vendredi 16 mars 2018 : CP/CE1
- Mercredi 28 mars 2018 : CP

- **Paysages sonores :**

- Mercredi 09 mai (matin) et mardi 26 mai (journée) : CE2
- Lundi 07 mai (matin) et lundi 04 juin (journée) : CM1

Coût animation : région ou CC2T.

Coût transport : région ou CC2T.

# Projets et sorties à venir

- Journées jeux de société pour tous.
- Sortie Champs de bataille pour les CM2.

# Projets et sorties à venir

Projets communs avec la maternelle :

- Carnaval : vendredi 23 février 2018.
- Course contre la faim : vendredi 25 mai 2018.
- Fête de l'école : vendredi 15 juin 2018 :  
spectacle autour du Petit Prince



**ACTION  
CONTRE  
LA FAIM**



# Bilan du Marché de Noël



# Bilan du Marché de Noël

	RECETTE		DEPENSE	
	GERDOLLE	JUSTICE	GERDOLLE	JUSTICE
RECETTE CAISSE CENTRALE (chèques)		1 388,00 €		
RECETTE CAISSE CENTRALE (liquide)		1 450,53 €		
POULETS				206,00 €
LOCATION STANDS				60,00 €
FACTURE BUVETTE CORA				330,09 €
FACTURE CREPES				34,58 €
FACTURE SAUCISSES				89,02 €
FACTURE CHILI CON CARNE				64,24 €
FACTURE MARRONS VELAINNE (15kg)				96,49 €
FACTURE LOTS PECHE A LA LIGNE				211,50 €
CHÂTEAU Gonflable				20,00 €
BENEFICES STANDS EXPOSANTS (82 Liquide + 50 chèque)		132,00 €		
Païement Pizzas + Churros + Barbes à Papa				964,50 €
SAPINS Païement				430,00 €
		2 970,53 €		2 506,42 €
				<b>464,11 €</b>



# Perspectives du Marché de Noël 2018

- Maintien ou pas ?
- Formule actuelle à l'école ou formule avec davantage de stands intérieurs ?
- Salle Lamarche ou Gymnase Robinot avant la St Nicolas ?



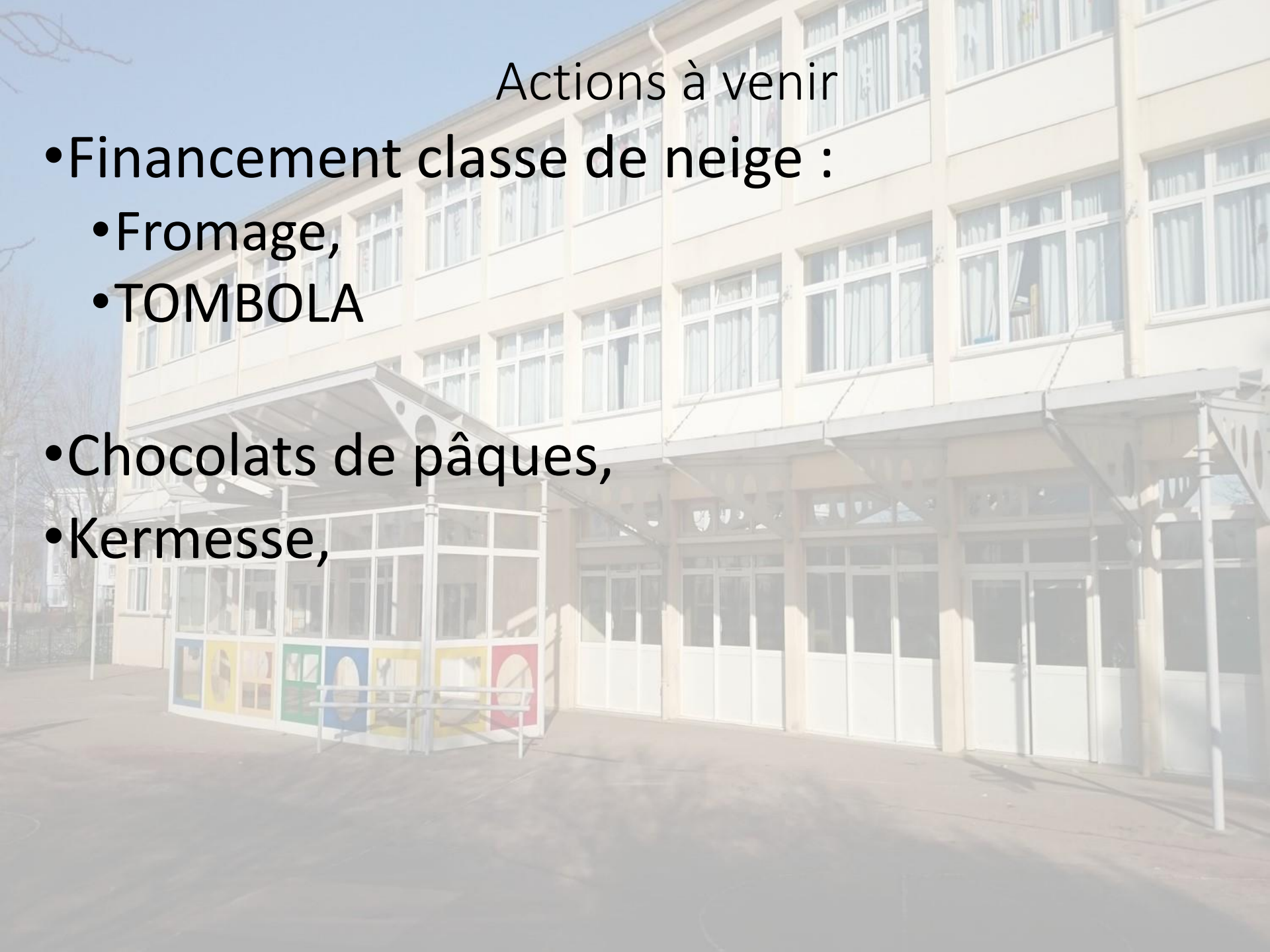


## Actions

- Bilan des diverses actions menées en partenariat avec l'école maternelle :
  - Fleurs : 400 € de bénéfice. (500 en 2016)
  - Chocolats de Noël : 400 € de bénéfice. (750 en 2016)
  - Marché de Noël : 464 € de bénéfice. (1 300 en 2016)
- Bilan des actions spécifiques à l'école :
  - Photos : 1 100 € de bénéfice. (1 200 en 2016)
  - Tombola (pour la classe de neige) : en cours.

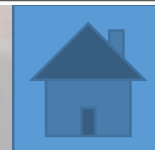
## Actions à venir

- Financement classe de neige :
  - Fromage,
  - TOMBOLA
- Chocolats de pâques,
- Kermesse,



# Bilan de la COOP

CHARGES (ou DEPENSES)			PRODUITS (ou RECETTES)		
<b>Ne pas arrondir les sommes. Porter les centimes</b>			<b>701</b>	Cotisations des parents	3 210,00 €
<b>607</b>	Achat de produits pour vente	4 428,62 €	<b>707</b>	Recettes des ventes	5 288,10 €
<b>618</b>	Dépenses activités éducatives	3 115,41 €	<b>708</b>	Recettes activités éducatives	4 010,00 €
<b>6281</b>	Cotisations versées OCCE	317,46 €	<b>741</b>	Subventions publiques	
<b>6282</b>	Assurances versées	56,39 €	<b>742</b>	Autres subventions	
<b>65</b>	Autres dépenses courantes	2 526,32 €	<b>75</b>	Autres recettes	5 008,03 €
<b>67</b>	Dépenses exceptionnelles		<b>76</b>	Produits financiers	
<b>68</b>	Achats de gros équipements	25,18 €	<b>77</b>	Produits exceptionnels	17,20 €
<b>TOTAL des CHARGES</b>		<b>10 469,38 €</b>	<b>TOTAL des PRODUITS</b>		<b>17 533,33 €</b>
<b>120</b>	Produits - charges = Excédent <small>Il y a excédent si produits &gt; charges</small>	<b>7 063,95 €</b>	<b>129</b>	Charges - Produits = Déficit <small>Il y a déficit si charges &gt; produits</small>	
Balance = Total charges + Excédent		17 533,33 €	Balance = Total charges + Déficit		17 533,33 €



# Bilan de la COOP

## Actif

Il montre ce que votre coopérative a sur ses comptes au 31 août 2017. Portez dans les colonnes correspondantes les sommes figurant sur vos extraits de comptes en Euros.

## Passif

Il montre ce que votre coopérative avait sur ses comptes au début de l'année scolaire 2017 / 2018, auquel est venu s'ajouter l'excédent, ou se soustraire le déficit calculé ci-dessus.

### Compte financier

512	Banque		110	Report des sommes que vous aviez au 31 août 2017	1 049,91 €
514	CCP	8 110,38 €	120	Résultat de l'exercice calculé si-dessus à ajouter si excédent	7 063,95 €
530	Caisse Espèces	3,48 €	129	Résultat de l'exercice calculé ci-dessus à soustraire si déficit	

Si vous avez respecté nos consignes, le compte caisse doit être nul

Vérifiez que le total Passif est égal au total Actif.

**Total Actif**

8 113,86 €

**Total Passif**

8 113,86 €



# Travaux dans l'école ???

Rencontre le vendredi 02 février 2018 avec 3 étudiants qui vont réaliser un projet de réhabilitation + travail d'un cabinet d'architecte.

## **Les incontournables :**

- Isolation
- Huisseries
- Sols (Désamiantage ?)
- Parking
- Toilettes
- Ascenseur

# Travaux dans l'école ???

- Nos priorités :
  - Brises vues fenêtres côté cour pour éviter les grandes chaleurs dans les classes dès le mois de mai.
  - Réseau dans toutes les classes.
  - Davantage de prises électriques dans toutes les classes.
  - Armoires à portes coulissantes sur les murs côtés couloirs (= obstruction des fenêtres côté couloir = plus de sécurité).
  - Agrandissement salle de réunion par démolition cloison avec bureau.



## CARTE SCOLAIRE 2018 :

- Apparemment nous ne sommes pas inquiétés par une possible fermeture l'an prochain.

# QUESTIONS





Je vous remercie de votre  
attention.

